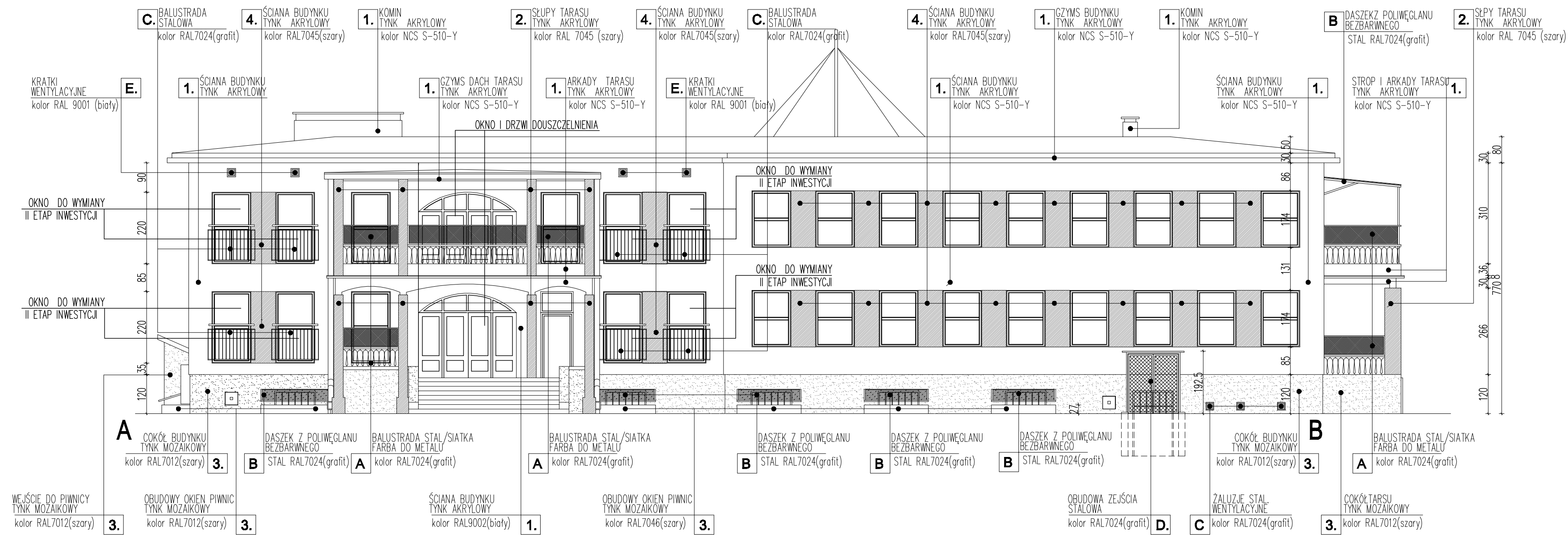
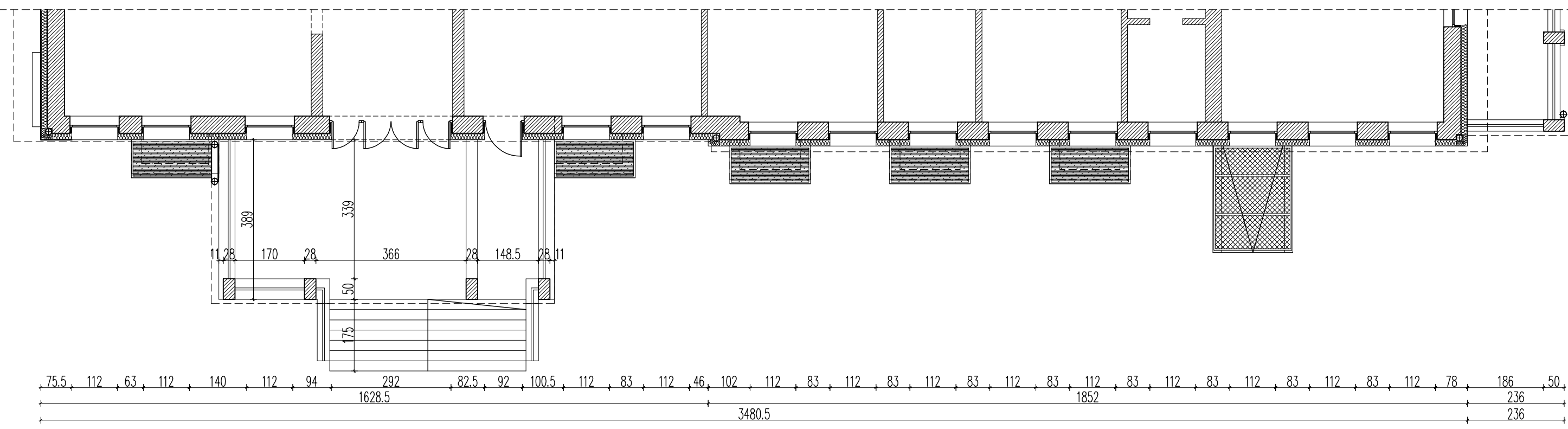


ELEWACJA POŁUDNIOWA



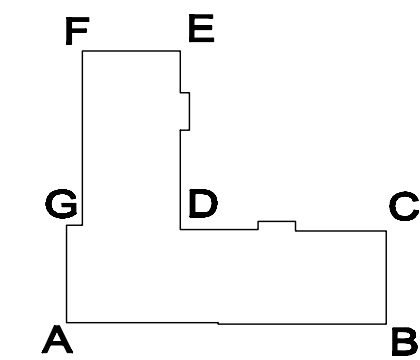
A - B

RZUT



Ściany zewnętrzne budynku kondygnacji nadziemej i piwnic do głębokości 1m poniżej przyległego terenu docieplone styropianem gr.16cm
 Daszki przedsiónek wejściowych docieplone styropianem gr.25cm.

SCHEMAT BUDYNKU



PROJEKTOWANIE ARCHITECTURY BUDOWLANEJ BIERNAT URSZULA ul. Rekińska 135 m. 9 94-004 Łódź tel. 0 601 222 674 ul. Nowa 29/31 pok.32 90 - 030 Łódź e-mail: u_arch@o2.pl		OPISOWCA DOM DZIECKA DLA MAŁYCH DZIECI ul. Piotrkowska 104	
TYTUŁ: PROJEKT BUDOWY DOCIEPLENIA ŚCIAN I DACHU DOMU DZIECKA DLA MAŁYCH DZIECI LÓDŹ, UL. PIOTRKOWSKA 104 etap 02 - elewacje			
TYTUŁ: PROJEKT DOCIEPLENIA ELEWACJA POŁUDNIOWA	MIASTO ŁÓDŹ ul. PIOTRKOWSKA 104 90-028 ŁÓDŹ	PROJEKTANT ARCH.: BIERNAT URSZULA	WSPÓŁPROJEKTANT ARCHITECTURY: BIERNAT URSZULA
KWAS: ARCHITEKTURA	DATA: 10.2018	SKALA: 1:100	NR DOK. A.1.0